

# BEC

*Akustik*

***More than 25 years German Engineering***

---





# AI 120

## ► TECHNISCHE DATEN

<b>Impedanz</b>	4 Ohm
<b>Frequenzbereich</b>	120 - 20000 Hz
<b>System</b>	Linienstrahler
<b>Breitbänder</b>	4 x (20 x 120 mm)
<b>Nennbelastbarkeit</b>	40 W
<b>Musikbelastbarkeit</b>	80 W

## ► ABSTRAHLVERHALTEN

<b>Abstrahlwinkel horizontal</b>	160°
<b>Abstrahlwinkel vertikal</b>	40°
<b>Kennschalldruck Max.</b>	88 dB/W/m
<b>Nennschalldruck</b>	103 dB

## ► GEHÄUSE

<b>Gehäusematerial</b>	Aluminium
<b>Farbe</b>	Weiß, schwarz, Sonderfarbe auf Anfrage
<b>Anzahl der Lautsprecher</b>	4
<b>Montagevorrichtung</b>	Metall Anschraubwinkel (Standard) In-Wall Gehäuse auf Anfrage
<b>Zul. Einsatztemperatur</b>	0 - 80 °C
<b>Breite</b>	36 mm
<b>Höhe</b>	1210 mm
<b>Tiefe</b>	22 mm



# AI 100

## ► TECHNISCHE DATEN

<b>Impedanz</b>	6 Ohm
<b>Frequenzbereich</b>	150 - 20000 Hz
<b>System</b>	Linienstrahler
<b>Breitbänder</b>	3 x (20 x 120 mm)
<b>Nennbelastbarkeit</b>	30 W
<b>Musikbelastbarkeit</b>	60 W

## ► ABSTRAHLVERHALTEN

<b>Abstrahlwinkel horizontal</b>	160°
<b>Abstrahlwinkel vertikal</b>	40°
<b>Kenschalldruck Max.</b>	86 dB/W/m
<b>Nenschalldruck</b>	99 dB

## ► GEHÄUSE

<b>Gehäusematerial</b>	Aluminium
<b>Farbe</b>	Weiß, schwarz, Sonderfarbe auf Anfrage
<b>Anzahl der Lautsprecher</b>	3
<b>Montagevorrichtung</b>	Metall Anschraubwinkel (Standard) In-Wall Gehäuse auf Anfrage
<b>Zul. Einsatztemperatur</b>	0 - 80 °C
<b>Breite</b>	36 mm
<b>Höhe</b>	1010 mm
<b>Tiefe</b>	22 mm





# AI 70


## ► TECHNISCHE DATEN

<b>Impedanz</b>	6 Ohm
<b>Frequenzbereich</b>	160 - 20000 Hz
<b>System</b>	Linienstrahler
<b>Breitbänder</b>	3 x (20x120 mm)
<b>Nennbelastbarkeit</b>	30 W
<b>Musikbelastbarkeit</b>	60 W

## ► ABSTRAHLVERHALTEN

<b>Abstrahlwinkel horizontal</b>	160°
<b>Abstrahlwinkel vertikal</b>	40°
<b>Kennschalldruck Max.</b>	84 dB/W/m
<b>Nennschalldruck</b>	97 dB/W/m

## ► GEHÄUSE



<b>Gehäusematerial</b>	Aluminium
<b>Farbe</b>	Weiß, schwarz, Sonderfarbe auf Anfrage
<b>Anzahl der Lautsprecher</b>	3
<b>Montagevorrichtung</b>	Metall Anschraubwinkel (Standard) In-Wall Gehäuse auf Anfrage
<b>Zul. Einsatztemperatur</b>	0 - 80 °C
<b>Breite</b>	36 mm
<b>Höhe</b>	710 mm
<b>Tiefe</b>	22 mm

# ANNA 1

## ► GERÄTETYP

Vollverstärker mit integriertem Streamer

### Eingänge

3x Line In, Cinch

### Ausgänge

1x Pre Out (voller Frequenzumfang)  
1x Pre-/Tape Out,  
einstellbare Filter: 0Hz, 150Hz, 200Hz

### Lautsprecher Ausgänge

Polklemmen und Speakon (jeweils parallel geschaltet),  
einstellbare Hochpass-Filter: 0 Hz, 150Hz, 200Hz

### Endstufen

Class D, Verstärkerleistung 4 Ohm / 8 Ohm bei  
230V Versorgungsspannung:

### Nennleistung

2x100W bei 4 Ohm  
2x 60W bei 8 Ohm

### Minimumimpedanz

4 Ohm

### Klirrfaktor

0,02% bei 1W im gesamten Audioband  
typ. 0,05%, max. 0,07% bis Pmax/2 im gesamten  
Audioband  
Bei 10W unter 0,02%

### Dämpfungsfaktor

mind. 250 unter 1 kHz  
mind. 75 bei 20kHz

### Netzteil

Ringkerntrafo für 5V Spannungsversorgung  
Schaltnetzteil für Spannungsversorgung der Endstufen

### Spannungsbereich primär

230V AC (215V bis 240V AC)  
Optional: 110V AC

### Streamer

In Verbindung mit einem Logitech Media Server (LMS):

- Wiedergabe von Musik auf einer Festplatte
- Internetradio
- Musikdienste (kostenpflichtig)
- Automatische Netzwerkeinrichtung mittels DHCP
- Bedienung mittels APP für Android und/oder IOS

<b>Gehäuse</b>	3mm Aluminium-Gehäuse mit Kunststoffbeschichtung RAL9005 (schwarz) feinstruktur 10mm Frontblende, Alu, gestrahlt und klarlackiert, graviert optional: Frontblende für 19 Zoll Installationsschränke 1,5mm Alu Rückwand, nach Innen gesetzt, damit Möglichkeit einer verdeckten Kabelführung
<b>Zubehör</b>	(mitgeliefert) <ul style="list-style-type: none"><li>• IR-Fernbedienung</li><li>• Batteriesatz</li><li>• Netzkabel</li></ul>
<b>Maße</b>	Gewicht (netto) 8,3kg B x H x T 450 x 82 x 340/359mm
<b>Karton</b>	Gewicht (brutto) 10,3kg B x H x T 530 x 200 x 560mm





► Anna 1 Rückansicht



► Servius Server Rückansicht (Technische Daten auf Anfrage)



# EVA 6

## ► GERÄTETYP

Analoger Hochleistungsverstärker  
in Class H Technik

## ► TECHNISCHE DATEN

Leistung (sin.) an 8 Ohm	2x 420 W
Leistung (sin.) an 4 Ohm	2x 600 W
Leistung (sin.) an 2 Ohm	2x 750 W
Leistung (sin.) an 4 Ohm gebrückt	1x 1500 W
Frequenzgang	20 - 20000 Hz
Anstiegsgeschwindigkeit	35 V/ $\mu$ s
Gesamt - Klirrfaktor	0,01 %
Dämpfungsfaktor bei 8 Ohm/1 kHz	350
Geräuschspannungsabstand	>100 dB
Eingangsimpedanz symm.	20 kOhm
Kanaltrennung	> 65dB
Eingangsempfindlichkeit	33dB/ 1Volt
Anschlüsse Input	XLR
Anschlüsse Output	Speakon
Maße:	
Höhe in HE (mm):	2 ( 88 )
Breite	19" / 482 mm
Tiefe	358 mm
Gewicht	15,5 kg



# EVA 9

## ► GERÄTETYP

Analoger Hochleistungsverstärker  
in Class H Technik

## ► TECHNISCHE DATEN

Leistung (sin.) an 8 Ohm	2x 750 W
Leistung (sin.) an 4 Ohm	2x 920 W
Leistung (sin.) an 2 Ohm	2x 1200 W
Leistung (sin.) an 4 Ohm gebrückt	1x 2400 W
Frequenzgang	20 - 20000 Hz
Anstiegsgeschwindigkeit	37 V/ $\mu$ s
Gesamt - Klirrfaktor	0,01 %
Dämpfungsfaktor bei 8 Ohm/1 kHz	400
Geräuschspannungsabstand	>100 dB
Eingangsimpedanz symm.	20 kOhm
Kanaltrennung	> 65dB
Eingangsempfindlichkeit	33dB/ 1 Volt
Anschlüsse Input	XLR
Anschlüsse Output	Speakon
Maße:	
Höhe in HE (mm):	2 ( 88 )
Breite	19" / 482 mm
Tiefe	358 mm
Gewicht	17,0 kg



# FREQUENZWEICHE FRED

Passive Weiche mit hochwertigen  
Tonfrequenz Kondensatoren  
aus deutscher Fertigung + Mono  
Ausgang für Subwoofer



# STANDFUß SORA

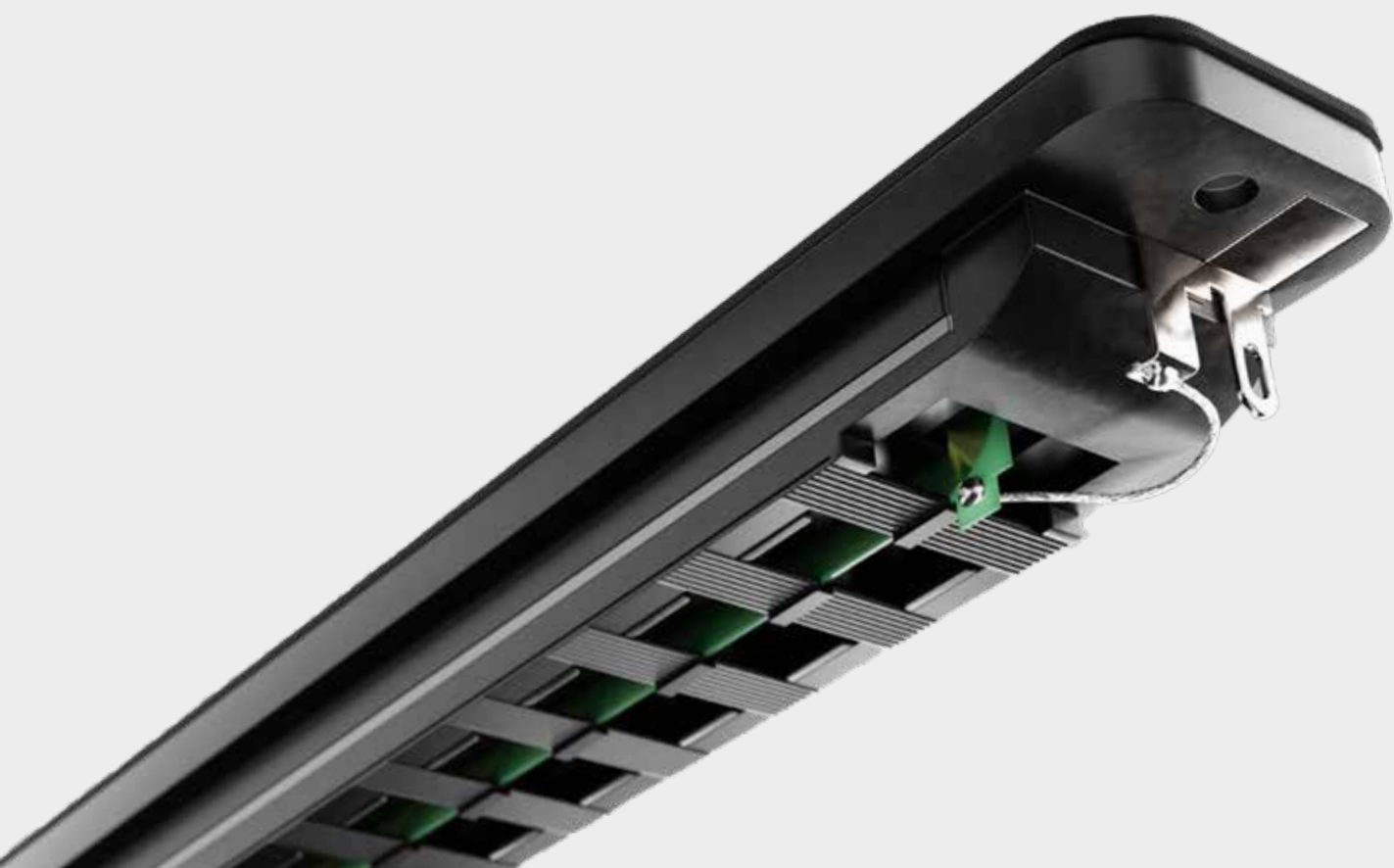
Schiefer-Standfuß mit  
Silikoneinsatz und  
Abdeckkappe





# EINSATZBEREICH

- Installation
- In-Wall Lösungen
- HiFi Surround
- Mobile Beschallung





**BEC Akustik, Division of BEC  
Gesellschaft für Produktmanagement mbH  
Zechenstraße 55, D-47443 Moers  
Tel.: + 49 2841 95506 - 0  
Fax.: 49 2841 9550 - 625  
Mail: [info@bec-gmbh.de](mailto:info@bec-gmbh.de)  
[www.bec-akustik.de](http://www.bec-akustik.de)**